

fh gesundheit  
wir bilden die zukunft



Ihr Studium, Ihre Zukunft.

# Logopädie

Infos zum FH-Bachelor-Studiengang



## Wie sieht Ihr Beruf als LogopädIn aus?

Als LogopädIn arbeiten Sie mit Menschen, die in ihren Fähigkeiten zu schlucken, sprechen oder hören eingeschränkt sind oder durch eine Erkrankung eingeschränkt werden. Auch Menschen mit Stimmproblemen oder Schwierigkeiten bei der Anwendung von verbaler und nonverbaler Sprache zählen zu Ihren KlientInnen. Sie bedienen sich dabei gezielter logopädischer Methoden für die Untersuchung und Behandlung.

Ihren Beruf üben Sie später in Gesundheitseinrichtungen wie Krankenhäusern, bei freiberuflich tätigen ÄrztInnen, in einer freiberuflich geführten logopädischen Praxis oder vermehrt auch in der Forschung und Lehre aus.

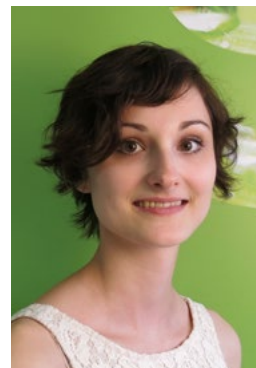
Die Berufsaussichten sind vielfältig und vielversprechend. Häufig finden die Studierenden schon in der Zeit ihres Berufspraktikums eine Arbeitsstelle. Die Berufszufriedenheit in der Logopädie ist allgemein sehr hoch.

## Welche Interessen und Kompetenzen sollten Sie mitbringen?

Sie haben Interesse am Menschen mit seinem Bedürfnis nach Kommunikation. Sie fragen sich zum Beispiel, wie ein Kind seine Sprache entwickelt oder wie das Gehirn Sprache verarbeitet, aber auch, wie der Mund Laute bildet, wie die Stimme erzeugt wird, wie das Hören funktioniert oder was beim Schlucken passiert. Um diese Phänomene zu ergründen, sind Sie offen für Wissen aus Medizin, Physik (Akustik), Linguistik, Pädagogik und Psychologie.

Sie kommunizieren zudem sehr bewusst und Ihnen wird sowohl lautsprachlich als auch schriftsprachlich ein sehr hohes Niveau attestiert. Im Gespräch mit anderen Menschen fällt es Ihnen leicht, schnell ein Vertrauensverhältnis zu Ihrem Gegenüber aufzubauen.

„Als BewerberIn sollte man Teamfähigkeit, Empathie und Freude an der Arbeit mit Menschen sowie im Umgang mit der Sprache mitbringen.“



Romina Gapp, BSc,  
Absolventin

Alle Informationen zu den formalen Aufnahmekriterien finden Sie auf der Rückseite dieser Broschüre.

## Was erwartet Sie im Studium?

Im Studium erwartet Sie eine duale Ausbildung, bestehend aus theoretischen Lehrveranstaltungen (2/3) und einem Berufspraktikum (1/3). Sie erarbeiten sich grundlegende theoretische Inhalte aus Medizin, Audiologie, Linguistik, Pädagogik und Psychologie. Parallel dazu lernen Sie alle logopädischen Untersuchungen und Behandlungen für die einzelnen Störungsbereiche kennen.

Um Sie auf Ihre spätere Arbeit in einem interdisziplinären Team vorzubereiten, besuchen Sie im zweiten Semester einige Vorlesungen mit Studierenden aus anderen Studiengängen. So erfahren Sie schon während des Studiums, wie eng die Fachrichtungen teilweise verflochten sind und wie wichtig es ist, dass Sie über den Tellerrand Ihrer Disziplin schauen.

Berufspraktika im gesamten Studium geben Ihnen die Möglichkeit, in einzelnen Fachbereichen der Logopädie die Anwendungen in Diagnostik und Therapie an PatientInnen

zu erleben. Selbstverständlich ist auch ein Auslandspraktikum, zum Beispiel im Zuge des Programmes Erasmus+, möglich.

Während des Studiums verfassen Sie zwei Bachelorarbeiten. Die Bachelorarbeit 1 im dritten Semester bietet Ihnen die Möglichkeit, wissenschaftliches Arbeiten kennenzulernen. Bei der Bachelorarbeit 2 bereiten Sie ein Thema aus dem Fachbereich Logopädie in Form einer wissenschaftlichen Studie auf.

„Der logopädisch-phoniatrisch-audiologische Dienst ist ein vielseitiger Beruf. Es erwartet Sie ein ebenso vielseitiges wie intensives Studium.“



Dr. Georg Newesely,  
Studiengangleiter

## So ist Ihr Studium aufgebaut:

Module	ECTS	SWS/Semester					
		1	2	3	4	5	6
Medizinische Grundlagen 1	5,0	5,0					
Medizinische Grundlagen 2	5,0	5,0					
Medizinische Grundlagen 3	5,0	5,0					
Kommunikation	5,0	5,0					
Fachsprache und Logopädischer Prozess	5,0	5,0					
Audiologie – Grundlagen und Diagnostik	5,0	3,0	2,0				
Berufspraktikum – inklusive Supervision A	10,0	✓	✓				
Gesundheitsberufe interdisziplinär	5,0		4,0				
Medizinische Grundlagen 4	5,0		4,0				
Logopädie und Phoniatrie – Myofunktion und Schluckstörungen	5,0		5,0				
Entwicklung, Wahrnehmung und Verhalten	5,0		5,0				
Logopädie und Phoniatrie – Stimme und Stimmstörungen	5,0			5,0			
Logopädie und Phoniatrie – Phonetik und Phonologie im Spracherwerb	5,0			5,0			
Logopädie und Phoniatrie – Wahrnehmungs- und Bewegungsstörungen	5,0			5,0			
Logopädie und Phoniatrie – Lautsprache, Schriftsprache – Erwerb und Störungen	5,0			5,0			
Logopädie und Phoniatrie – Sprechstörungen und Sprechablaufstörungen	5,0			5,0			
Wissenschaftliches Arbeiten 1	5,0			1,0			
Audiologie – Weiterführende Diagnostik 1	5,0				4,0		
Logopädie und Phoniatrie – Sprache und Störungen des Sprachbesitzes	5,0				5,0		
Logopädie und Phoniatrie – Weiterführende Diagnostik und Therapie	5,0				5,0		
Berufspraktikum – inklusive Supervision B	15,0				✓		
Audiologie – Weiterführende Diagnostik 2	5,0					5,0	
Logopädie und Phoniatrie – Integrative Verfahren	5,0					5,0	
Logopädie und Phoniatrie – Sprache und Sprechen bei Syndromen	5,0					4,0	
Berufspraktikum – inklusive Supervision C	30,0					✓	✓
Wissenschaftliches Arbeiten 2	10,0					2,0	✓
Recht und Wirtschaft in den Gesundheitsberufen	5,0						4,0

ECTS: European Credit Transfer System, SWS: Semesterwochenstunden

## Und es geht noch weiter: Unsere Master-Lehrgänge und akademischen Lehrgänge

Falls Sie Ihr Wissen nach dem Bachelorabschluss vertiefen bzw. erweitern möchten, interessieren Sie vielleicht die zahlreichen Weiterbildungs- und Spezialisierungsmöglichkeiten an der fh gesundheit. Alle Master-Lehrgänge schließen mit einem international anerkannten akademischen Grad ab.

## Unsere moderne Ausbildungsstätte macht Lust auf studieren und forschen.



## Das Studium

### ■ **Berufsberechtigung**

LogopädIn

### ■ **Abschluss** Bachelor of Science in Health Studies (BSc)

### ■ **ECTS** 180

### ■ **Studiendauer** 6 Semester

### ■ **Studienart** Vollzeit

### ■ **Studienplätze** 24 pro Aufnahme

### ■ **Aufnahmerythmus** zweijährig

### ■ **Zugangsvoraussetzungen**

Allgemeine Universitätsreife, ausgewählte Studienberechtigungsprüfungen, Berufsreifeprüfung, ausgewählte Berufsgruppen wie z.B. diplomierte/r Gesundheits- und Krankenschwester/-pfleger, diplomierte medizinisch-technische Fachkraft, HörgeräteakustikerIn, AugenoptikerIn, KommunikationstechnikerIn und Heilmasseurln

### ■ **Aufnahmeverfahren** schriftlicher Eignungstest, Untersuchungen, Aufnahmegespräch und Evaluierung der schriftlichen Unterlagen

### ■ **Studiengebühren** Es gelten die gesetzlichen Studiengebühren. Ein jährlicher Sachmittelbeitrag wird eingehoben.

## Kontakt aufnehmen

Mehr Informationen erhalten Sie unter  
[www.fhg-tirol.ac.at](http://www.fhg-tirol.ac.at)

fhg – Zentrum für Gesundheitsberufe  
Tirol GmbH

Innrain 98, 6020 Innsbruck  
T +43 512 5322-0  
[info@fhg-tirol.ac.at](mailto:info@fhg-tirol.ac.at)

