

fh gesundheit
wir bilden die zukunft



Ihr Studium, Ihre Zukunft.

Logopädie

Informationen zum FH-Bachelor-Studiengang



Wie sieht Ihr Beruf als LogopädIn aus?

Als LogopädIn arbeiten Sie mit Menschen aller Altersgruppen, deren Fähigkeiten in den Bereichen Sprache/Sprechen, Schlucken, Hören oder der Stimme eingeschränkt sind. Diese Schwierigkeiten können durch verschiedene Ursachen bedingt sein. Zu Ihren Aufgaben gehören die logopädische Diagnostik, die Planung und Durchführung der Therapie, die Beratung von Betroffenen und Angehörigen sowie Gesundheitsförderung und Prävention.

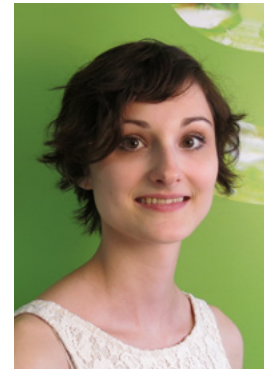
Ihren Beruf können Sie später in Gesundheitseinrichtungen wie Krankenhäusern, bei freiberuflich tätigen ÄrztInnen, in einer freiberuflich geführten logopädischen Praxis oder vermehrt auch in der Forschung und Lehre ausüben.

Die Berufsaussichten sind vielfältig und vielversprechend. Häufig finden die Studierenden schon in der Zeit ihres Berufspraktikums ihre zukünftige Arbeitsstelle. Die Berufszufriedenheit in der Logopädie ist allgemein sehr hoch.

Welche Interessen und Kompetenzen sollten Sie mitbringen?

Sie haben Interesse am Menschen mit seinem Bedürfnis nach Kommunikation. Sie fragen sich zum Beispiel, wie sich Sprache entwickelt oder wie das Gehirn Sprache verarbeitet, aber auch, wie Laute gebildet werden, wie die Stimme erzeugt wird, wie das Hören funktioniert oder was beim Schlucken passiert. Um diese Phänomene zu ergründen, sind Sie offen für Wissen aus Medizin, Physik (Akustik), Linguistik, Pädagogik und Psychologie.

„Als BewerberIn sollte man Teamfähigkeit, Empathie und Freude an der Arbeit mit Menschen sowie im Umgang mit der Sprache mitbringen.“



Romina Gapp, BSc,
Absolventin

Sie kommunizieren zudem sehr bewusst und Ihnen wird sowohl lautsprachlich als auch schriftsprachlich ein sehr hohes Niveau bescheinigt. Im Gespräch mit anderen Menschen fällt es Ihnen leicht, ein Vertrauensverhältnis zu Ihrem Gegenüber aufzubauen.

Alle Informationen zu den formalen Aufnahmekriterien finden Sie auf der Rückseite dieser Broschüre.

Was erwartet Sie im Studium?

Im Studium erwartet Sie eine duale Ausbildung, bestehend aus Lehrveranstaltungen (~ 70%) und Berufspraktika (~ 30%). Sie erarbeiten sich grundlegende theoretische Inhalte aus Medizin, Audiologie, Linguistik, Pädagogik und Psychologie. Parallel dazu lernen Sie alle logopädischen Untersuchungen und Behandlungen für die einzelnen Störungsbereiche kennen.

Um Sie auf Ihre spätere Arbeit in einem interdisziplinären Team vorzubereiten, absolvieren Sie während Ihres Studiums Lehrveranstaltungen mit Studierenden aus anderen Studiengängen. So erfahren Sie schon

während des Studiums, wie wichtig es ist, miteinander zu arbeiten und über den Tellerrand der eigenen Disziplin zu schauen.

Berufspraktika im gesamten Studium geben Ihnen die Möglichkeit, in den verschiedenen Fachbereichen der Logopädie die Anwendungen in Diagnostik und Therapie an PatientInnen zu erleben und auch mit-zuwirken. Selbstverständlich ist auch ein Auslandspraktikum, zum Beispiel im Zuge des Programmes Erasmus+, möglich.

Während des Studiums verfassen Sie eine Bachelorarbeit, bei der Sie ein Thema aus dem Fachbereich Logopädie in Form einer wissenschaftlichen Studie aufbereiten.

„Der logopädisch-phoniatrisch-audiologische Dienst ist ein vielseitiger Beruf. Es erwartet Sie ein ebenso vielseitiges wie intensives Studium.“



Prof. (FH) Dr. Georg Newesely, BSc, Studiengangsleiter

So ist Ihr Studium aufgebaut:

Module	ECTS	SWS/Semester					
		1	2	3	4	5	6
Audiologie 1	5,0	3,0	2,0				
Medizinische Grundlagen 1	10,0	6,0	4,0				
Medizinische Grundlagen 2	5,0	5,0					
Medizinische Grundlagen 3	5,0	5,0					
Einführung in die Logopädie	5,0	5,0					
Kommunikation	5,0	4,0	1,0				
Linguistik	5,0	1,0	4,0				
Logopädie 1	5,0	1,0	4,0				
Berufsfeld und Interprofessionalität 1	5,0		4,0				
Berufspraktikum 1	10,0		2,0				
Logopädie 2	5,0			3,0	2,0		
Logopädie 3	5,0			4,0	1,0		
Logopädie 4	5,0			4,0	1,0		
Logopädie 5	5,0			2,0	1,0		
Logopädie 6	5,0			5,0			
Wissenschaftliches Arbeiten 1	5,0			4,0	1,0		
Berufsfeld und Interprofessionalität 2	5,0			3,0	2,0		
Psychologie und Pädagogik	5,0			5,0			
Audiologie 2	5,0				5,0		
Berufspraktikum 2	15,0				4,0		
Audiologie 3	5,0					5,0	
Logopädie 7	5,0					3,0	2,0
Logopädie 8	5,0					5,0	
Wissenschaftliches Arbeiten 2	10,0					2,0	1,0
Berufspraktikum 3	15,0					2,0	
Berufsfeld und Interprofessionalität 3	5,0						5,0
Berufspraktikum 4	15,0						2,0

ECTS: European Credit Transfer System, SWS: Semesterwochenstunden

Und es geht noch weiter: Unsere Master-Lehrgänge und akademischen Lehrgänge

Falls Sie Ihr Wissen nach dem Bachelorabschluss vertiefen bzw. erweitern möchten, interessieren Sie vielleicht die zahlreichen Weiterbildungs- und Spezialisierungsmöglichkeiten an der fh gesundheit. Alle Master-Lehrgänge schließen mit einem international anerkannten akademischen Grad ab.

Unsere moderne Ausbildungsstätte macht Lust auf studieren und forschen.



Inhaltliche Verantwortung: fh gesundheit. Vorbehaltlich Änderungen, Satz- und Druckfehler.
Layout: hofergrafik®. Fotos: Gerhard Berger, fh gesundheit, Fotowerk Aichner, frischauf bild. © fh gesundheit, 2021.

Das Studium

■ **Berufsbefähigung**

LogopädIn

■ **Abschluss** Bachelor of Science in Health Studies (BSc)

■ **ECTS** 180

■ **Studiendauer** 6 Semester

■ **Studienart** Vollzeit

■ **Studienplätze** 24 pro Aufnahme

■ **Aufnahmerhythmus** zweijährig

■ **Zugangsvoraussetzungen**

Allgemeine Universitätsreife, ausgewählte Studienberechtigungsprüfungen, Berufsreifeprüfung, ausgewählte Berufsgruppen wie z. B. diplomierte/r Gesundheits- und Krankenschwester/-pfleger, diplomierte medizinisch-technische Fachkraft, HörgeräteakustikerIn, AugenoptikerIn, KommunikationstechnikerIn und Heilmasseurln

■ **Aufnahmeverfahren** schriftlicher Eignungstest, Untersuchungen, Aufnahmegespräch und Evaluierung der schriftlichen Unterlagen

■ **Studiengebühren** Es gelten die gesetzlichen Studiengebühren. Ein jährlicher Sachmittelbeitrag wird eingehoben.

Kontakt aufnehmen

fhg – Zentrum für Gesundheitsberufe
Tirol GmbH, Innrain 98, 6020 Innsbruck
T +43 512 5322-0 | info@fhg-tirol.ac.at

Weitere Informationen zum
FH-Bachelor-Studiengang Logopädie
erhalten Sie auf fhg-tirol.ac.at